



ASSOCIATION  
Neuro-Bretagne

# IRENE

INFIRMIÈRE **RÉFÉRENTE**  
EN **NEUROLOGIE**

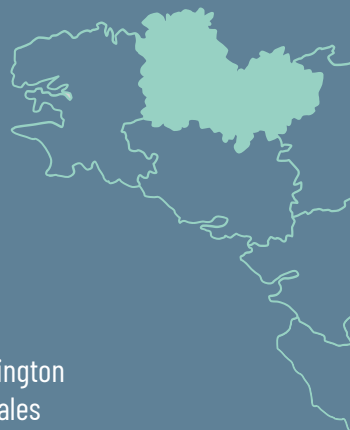


## Qui sont-elles ?

**2 infirmières spécialisées** en neurologie qui se déplacent **au domicile des patients** sur le territoire des **Côtes-d'Armor**.

## Pathologies concernées ?

- Maladie de Parkinson et maladies apparentées
- Sclérose en plaques
- Épilepsies
- Maladie de Huntington
- Tumeurs cérébrales



# Pourquoi ?



## Côté patients,

les Irenes :

- **Accompagner** l'annonce diagnostique
- **Conseillent et orientent** au mieux le patient en cas de problématiques médicales ou médicosociales complexes

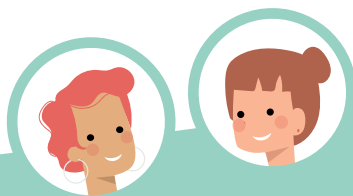
## Côté professionnels,

les Irenes :

- sont une **ressource** auprès des acteurs de soin primaire
- développent le **réseau** entre les partenaires médicaux et médico-sociaux

## Les objectifs

- Fluidifier les **parcours de santé**
- Faciliter l'accès à des soins appropriés
- Faire de la **prévention** et de l'éducation à la santé du patient
- Soutenir et accompagner les **aidants**
- Faire le lien entre **la ville et l'hôpital**
- Favoriser le **maintien au domicile**



## Les contacter

**Marie-Elisabeth CARLIER**

06 40 86 54 29

**Vanessa JEGO**

06 40 86 33 49

[irene22@capsante22est.fr](mailto:irene22@capsante22est.fr)

Ce dispositif expérimental, conçu par l'Association Neuro-Bretagne, est soutenu par l'ARS et mené avec des partenaires locaux : le CH Yves Le Foll et les Dispositifs d'appui à la coordination (DAC) des Côtes-d'Armor.

Dispositif d'Appui à la Coordination (DAC)  
Cap Santé Est Armor  
26 rue de Paris - 22000 Saint-Brieuc